



Prinzip

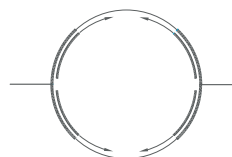
Symatic Rundschiebetüren - ob mit kompletter oder ohne Zutrittskontrollfunktion - verleihen jedem Eingangsbereich durch ihre Gestaltungsfreiheit seine spezielle, individuelle Note. Die in dieser Baureihe eingesetzten Steuerungen und Antriebe garantieren höchste Zuverlässigkeit und Verfügbarkeit bei gleichzeitig maximalem Benutzerkomfort.

Elegante und platzsparende Anordnung automatischer Rundschiebetüren zu einer funktionellen Windfangschleuse. Konsequente Wärmedämmung wird durch thermisch getrennten Fassadenanschluss erzielt.



Automatische Rundschiebetür

Modellbez.: Symatic HRU



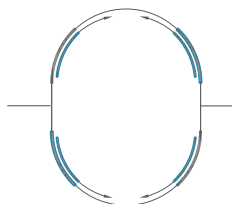
Automatische Doppelrundschiebetür

Modellbez.: Symatic DRU



Automatische Flachbogenschiebetür

Modellbez.: Symatic HRU



Automatische Doppelrundschiebetür mit geraden Seitenteilen

Modellbez.: Symatic DRU

Oberflächen

LEICHTMETALLTEILE werden eloxiert, pulverbeschichte Farben nach RAL, EDELSTAHL wird optional seidenmatt, geschliffen oder glänzend ausgeführt.

Weitere Ausführungsvarianten auf Anfrage. Gerne fertigen wir Rundschiebetüren zusammen mit Metallbauelementen gemäß Ihrem Entwurf nach Maß an. Fragen Sie auch nach kompletten Zutrittslösungen für den Eingangsbereich.

Abmessungen & Ausführungen (mm)

- Außenmaß: 2100/2500/2900/3300/3700/4100
- Innen \varnothing : 2000/2400/2800/3200/3600/4000
- Eingangsbreite: 1200/1450/1720/1980/2240/2500
- Gesamthöhe: mindestens 2300
- Durchgangshöhe: mindestens 2100
- Korpusoberteil: mindestens 200

**Gütesicherung:**

DIN ISO9002/EN29002, nach den Richtlinien für kraftbetätigte Fenster, Türen und Tore: ZH 1/194-04/89, VDE 0700T238

Lieferumfang:

Komplett einbaufertige Rundschiebetüranlage entsprechend den Anforderungen der Architekten.

Funktion:

Über Bedientableau ist jedes Flügelpaar separat einstellbar: HANDBETRIEB – Die Türflügel sind frei und können von Hand verschoben werden, OFFEN – Die Türflügel öffnen und bleiben offen, AUTOMAT (Sommer) – Automatischer Betrieb / die Türflügel sind nicht verriegelt, AUTOMAT (Winter) – Automatischer Betrieb mit reduzierter Öffnungsweite / die Türflügel sind nicht verriegelt, optionaler NACHTBETRIEB – Die Türflügel sind verriegelt, nur der Schlüsseltaster außen oder die Drucktaste innen werden als Öffnungsbefehl akzeptiert. Schleusensteuerung der Türen, jeweils nur ein Flügelpaar öffnet gleichzeitig, Zutrittskontrolle mit Ausweislesern. Bei Stromausfall bleiben die Türen im momentanem Zustand, Batteriebetrieb wird optional angeboten. FLUCHTWEG- und RETTUNGSTECHNIK – TÜV geprüfte redundante Bauelemente. Energiespeicher für sicheres einmaliges Öffnen, Anschluss an Nottaster oder Brandmeldezentrale.

Werkstoffe:

Zweischaliges, wärmedämmtes Aluminium-, Edelstahl- oder Messingblech, gebogenes Glas, wobei fast alle bekannten Glasarten verwendet werden können, Aluminium- und Edelstahlprofile, Kranz- und Deckenbereich: Wärmedämmung mit 50 mm Steinwolle, Schalldämmung mit Anti-Dröhn-Matten. Korpusoberteil metallverkleidet, optional wasserdichte Abdeckung der Außenseite und Wasserwanne mit Speier. Korpuswände sowie Türflügel metallverkleidet mit Glasfüllung, Bodenbelag bauseits oder Gumminoppenbelag, Trapezkammermatte oder Reinstreifermatte. Individuelle Lösungen auf Anfrage.

Steuerung:

Türbewegungen prozessorgesteuert und frei programmierbar, Steuermöglichkeiten auch als externe Impulse und Rückmeldungen, z.B. Codekartenleser, Alarmanlage, Türpositionsanzeige, Schleusensteuerung

Antrieb:

E-Anschluß bauseits: 230 V AC 50 Hz / 2x 13 A, Exportvarianten auf Anfrage. Im Antrieb sind elektronische Doppelverriegelung und ein automatisches Öffnungssystem bei Stromausfall eingebaut.

Zubehör/Optionen:

Notstromgerät: kann die Türanlage ohne Strom noch ca. 1 Stunde weiterbetreiben. Auf Wunsch kann das Trommeldach wasserdicht mit Wasserspeichern oder Anschlußmöglichkeiten an die bauseitige Entwässerung ausgeführt werden. Glasdächer, Bodenmatten, Beleuchtung, Wärmeluftschleiergeräte. Optional verstärkte Ausführungen gegen Vandalismus, Einbruch und Angriff (Außen. und Innenkorpus), Handverriegelung.

Oberfläche:

Leichtmetallteile eloxiert, pulverbeschichtet / Farben nach RAL, Edelstahl optional seidenmatt, geschliffen oder glänzend.

Wartung:

Für die Türanlagen werden Wartungsverträge durch den Hersteller angeboten.

Leistungsbereich (StLB/VOB):

Beschlagarbeiten, Metallbauarbeiten, Schlosserarbeiten, Elektr. Kabel- und Leitungsanlagen

Montage:

Erfolgt auf Rohfußboden (RFB) optional auf vorab montiertem Bodenring und Anschluss an bauseitige Entwässerung. Detailzeichnungen zu Anschlussvarianten und für Bodenbaugruppen auf Anfrage. Montage erfolgt durch werkseigene Montageabteilung.

Lieferbereich: weltweit**Lieferzeit:**

kurzfristig nach Vereinbarung

Vertrieb:

Direktbestellung ab Werk / bei Symatic Systempartnern, bei Wiederverkaufspartnern, bei technischen Beratern im Außendienst

Versand, Transport:

Lieferung frei Baustelle

Technische Beratung:

Beratungsdienst durch Techniker im Werk, bzw. Außendienstmitarbeiter

Kundendienst:

Werkseigener Kundendienst, Wiederverkaufspartner

Preise und Verkaufsbedingungen:

Entsprechend dem jeweiligen Kostenangebot

Vertrags- und Gewährleistungsbestimmungen:

nach VOB: 2 Jahre, nach BGB: 5 Jahre, 1 Jahr Vollgarantie auf elektrische und bewegliche Teile